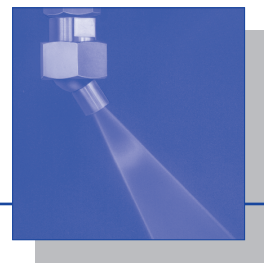




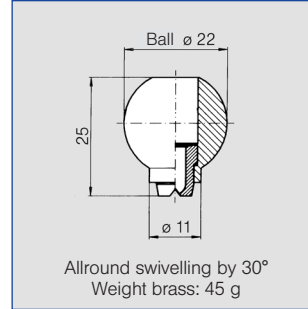
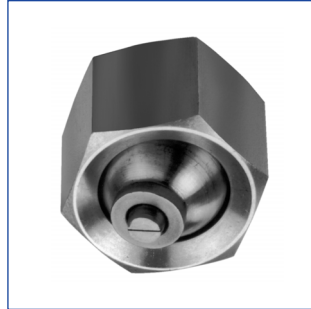
# Flat fan nozzles with ball joint

## Series 676



**Swivelling nozzle for precise adjusting of jet direction.  
No gaskets necessary.  
Long, unproblematic service life.**

Applications:  
Cleaning, cooling, lubricating.



Spray angle	Ordering no.		A Ø [mm]	E Ø [mm]	$\dot{V}$ [l/min]						Spray width B at p = 2 bar		
	Type	Mat.-no.			p [bar] (p <sub>max</sub> = 30 bar)								
		16 1.4305/303 SS			30 Brass	0,5	1,0	2,0	3,0	5,0			10,0
20°	676. 301	○	○	0,70	0,60	0,16*	0,23*	0,32	0,39	0,51	0,72	65	120
	676. 361	○	○	1,00	0,80	0,31*	0,44*	0,63	0,77	1,00	1,40	70	130
	676. 441	○	○	1,35	1,10	0,62*	0,88	1,25	1,53	1,98	2,80	75	145
	676. 481	○	○	1,50	1,20	0,80*	1,13	1,60	1,96	2,53	3,58	75	150
30°	676. 302	○	○	0,70	0,50	0,16*	0,23*	0,32	0,39	0,51	0,72	120	235
	676. 362	○	○	1,00	0,70	0,31*	0,44*	0,63	0,77	1,00	1,40	120	235
	676. 402	○	○	1,20	0,90	0,50*	0,71	1,00	1,23	1,58	2,24	120	235
	676. 482	○	○	1,50	1,10	0,80*	1,13	1,60	1,96	2,53	3,58	120	235
	676. 562	○	○	2,00	1,50	1,25	1,77	2,50	3,06	3,95	5,59	120	235
	676. 642	○	○	2,50	1,80	2,00	2,83	4,00	4,90	6,33	8,94	120	240
	676. 722	○	○	3,00	2,40	3,15	4,46	6,30	7,72	9,96	14,09	125	240
676. 762	○	○	3,50	2,70	4,00	5,66	8,00	9,80	12,65	17,89	125	245	
676. 802	○	○	4,00	3,10	5,00	7,07	10,00	12,25	15,81	22,36	130	250	
45°	676. 303	○	○	0,70	0,50	0,16*	0,23*	0,32	0,39	0,51	0,72	150	270
	676. 363	○	○	1,00	0,60	0,31*	0,44*	0,63	0,77	1,00	1,40	155	280
	676. 403	○	○	1,20	0,90	0,50*	0,71	1,00	1,23	1,58	2,24	175	320
	676. 483	○	○	1,50	1,10	0,80	1,13	1,60	1,96	2,53	3,58	180	340
	676. 563	○	○	2,00	1,40	1,25	1,77	2,50	3,06	3,95	5,59	185	355
	676. 643	○	○	2,50	1,80	2,00	2,83	4,00	4,90	6,33	8,94	195	370
	676. 723	○	○	3,00	2,40	3,15	4,46	6,30	7,72	9,96	14,09	200	375
	676. 763	○	○	3,50	2,60	4,00	5,66	8,00	9,80	12,65	17,89	200	380
676. 803	○	○	4,00	3,00	5,00	7,07	10,00	12,25	15,81	22,36	205	385	
60°	676. 304	○	○	0,70	0,40	0,16*	0,23*	0,32	0,39	0,51	0,72	215	425
	676. 334	○	○	0,90	0,50	0,22*	0,32*	0,45	0,55	0,71	1,01	220	440
	676. 364	○	○	1,00	0,60	0,31*	0,44*	0,63	0,77	1,00	1,40	230	460
	676. 404	○	○	1,20	0,80	0,50*	0,71	1,00	1,23	1,58	2,24	245	485
	676. 444	○	○	1,35	0,90	0,62*	0,88	1,25	1,53	1,98	2,80	255	495
	676. 484	○	○	1,50	1,00	0,80*	1,13	1,60	1,96	2,53	3,58	260	510
	676. 514	○	○	1,65	1,10	0,95*	1,34	1,90	2,33	3,00	4,25	270	520
	676. 564	○	○	2,00	1,30	1,25	1,77	2,50	3,06	3,95	5,59	280	535
	676. 604	○	○	2,20	1,50	1,58	2,23	3,15	3,86	4,98	7,04	290	550
	676. 644	○	○	2,50	1,60	2,00	2,83	4,00	4,90	6,33	8,94	295	565
	676. 674	○	○	2,70	1,80	2,38	3,36	4,75	5,82	7,51	10,62	300	575
	676. 724	○	○	3,00	2,10	3,15	4,46	6,30	7,72	9,96	14,09	305	590
	676. 764	○	○	3,50	2,30	4,00	5,66	8,00	9,80	12,65	17,89	310	595

A = Equivalent bore diameter · E = narrowest free cross section  
\*Differing spray pattern

Continuation of table and accessories on next page.